



## ISOLATION DE MURS CREUX



THERMAL SOLUTIONS

# Plaques en PSE additionné de **graphite** : pour une **isolation optimale des murs creux**

## La technologie aéronautique au service du confort de l'habitat

Le graphite est un matériau extrêmement léger et résistant qui, ayant largement fait ses preuves dans l'aéronautique et l'aérospatiale, est désormais utilisé dans de nombreux secteurs industriels. Le polystyrène expansé (PSE) additionné de poudre de graphite donne naissance à une plaque d'isolation robuste, aux propriétés thermiques nettement supérieures. Dosé à bon escient, le graphite se traduit par une réduction considérable des pertes de chaleur par rayonnement. Ces plaques de couleur grise sont légères et insensibles à l'humidité. Elles sont également disponibles en feuilles laminées revêtues d'un film réfléchissant.

## ISOMOTHERM MURS CREUX

### Caractéristiques et propriétés

ISOMOTHERM MURS CREUX est une plaque d'isolation de couleur grise en polystyrène expansé additionné de graphite. Son système d'assemblage à rainure et languette garantit une liaison impeccable et évite les ponts froids. Ces plaques se distinguent par leur pouvoir isolant élevé ( $\lambda$  0,032) et leur prix inférieur à celui de produits similaires.

### Une foule d'avantages

ISOMOTHERM MURS CREUX offre une foule d'avantages par rapport aux autres matériaux d'isolation, souples ou rigides. Ces atouts résident non seulement dans son pouvoir isolant et sa composition, mais aussi dans sa facilité de manipulation et de mise en œuvre.

#### • UN POUVOIR ISOLANT ÉLEVÉ

Tous les matériaux d'isolation et de construction ont une inertie thermique spécifique qui est à l'origine de pertes de chaleur par rayonnement plus ou moins importantes. L'ajout de graphite accroît l'inertie thermique d'ISOMOTHERM MURS CREUX. Les particules de graphite retiennent la chaleur plus longtemps, évitant ainsi ces pertes de chaleur néfastes et problématiques.

#### • UNE EXCELLENTE ÉTANCHÉITÉ

Le système d'assemblage à rainure et languette d'ISOMOTHERM MURS CREUX garantit une pose simple et surtout une liaison impeccable, indispensable à une étanchéité digne de ce nom.

#### • CERTIFICATION ATG

Les plaques ISOMOTHERM MURS CREUX ont obtenu l'agrément ATG en tant que système d'isolation thermique de murs creux par remplissage partiel du vide.

#### • INSENSIBLES À L'HUMIDITÉ

Le PSE a pour autre atout d'être imperméable à l'eau et par conséquent de ne pas se déformer et de ne rien perdre de sa robustesse ni de son pouvoir isolant à son contact.

Cette propriété revêt toute son importance lors de l'isolation de murs creux qui renferment presque toujours de l'humidité due à la formation de condensation ou à l'infiltration d'eau de pluie.

#### • UN CONFORT DE MANIPULATION HORS PAIR

Les plaques ISOMOTHERM MURS CREUX sont extrêmement légères et sont de ce fait très faciles à manipuler et à mettre en œuvre. De plus, elles ont pour avantage de ne pas irriter la peau, les yeux ni les voies respiratoires.

#### • ÉCONOMIES GARANTIES

ISOMOTHERM MURS CREUX est une solution très économique par rapport aux autres systèmes d'isolation de murs creux. Son pouvoir isolant élevé, le prix abordable du polystyrène expansé et sa rapidité de pose se traduisent par un coût global particulièrement attrayant.





## ISOMOTHERM MURS CREUX REFLEX

### Des performances améliorées

Les plaques ISOMOTHERM MURS CREUX REFLEX sont revêtues de part et d'autre d'un film réfléchissant. Doté d'un coefficient d'émission faible, ce film retient davantage la chaleur et rime donc avec performances thermiques accrues.

### Tous les avantages d'ISOMOTHERM MURS CREUX... et encore plus

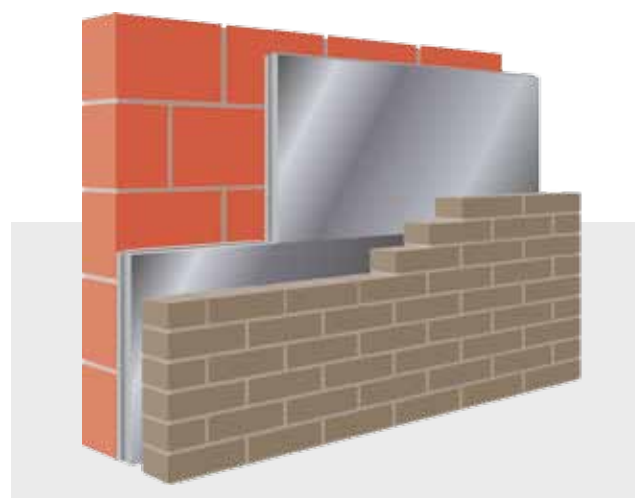
Au-delà des avantages d'ISOMOTHERM MURS CREUX, ISOMOTHERM MURS CREUX REFLEX offre :

#### • UNE RÉSISTANCE THERMIQUE ACCRUE

Le film réfléchissant s'oppose encore davantage aux pertes de chaleur par rayonnement.

### Spécialement pour les murs creux

Les plaques ISOMOTHERM MURS CREUX REFLEX ont été spécialement étudiées pour isoler, de façon à la fois efficace et économique, les murs creux par remplissage partiel du vide.



#### VALEURS $R_c$ $m^2K/W$

CONSTRUCTION MURS CREUX BELGIQUE		
ÉPAISSEUR (mm)	ISOMOTHERM MURS CREUX	ISOMOTHERM MURS CREUX REFLEX
40	1,84	2,23
45	1,98	2,37
50	2,12	2,52
55	2,27	2,66
60	2,41	2,81
65	2,56	2,95
70	2,70	3,10
75	2,84	3,24
80	2,99	3,38
90	3,28	3,67
100	3,59	3,98
110	3,86	4,25
120	4,14	4,54
130	4,43	4,83
140	4,72	5,12

DIMENSIONS	
DIMENSIONS (mm)	HAUTEUR COLIS (mm)
1200 x 600	± 400
2500 x 600	

## L'isolation de demain existe déjà depuis 50 ans !

Au Benelux, ISOMO est le pionnier en production et en application de polystyrène expansé déjà depuis plus d'un demi siècle.

Depuis, ce matériau exceptionnel est devenu indispensable dans de nombreuses applications dans les secteurs de l'emballage, de la décoration et de l'isolation.

En Belgique, le nom ISOMO est devenu un nom générique qui a remplacé le nom de polystyrène expansé auprès du grand public.

Aujourd'hui encore, grâce aux investissements bien réfléchis et innovations permanentes, ISOMO continue à améliorer sa gamme et à créer de nouvelles applications.

De plus en plus d'architectes, ingénieurs, professionnels du bâtiment et maîtres d'ouvrage reconnaissent les innombrables qualités du PSE comme un des matériaux d'isolation les plus performants et tournés vers l'avenir.

NOTRE DISTRIBUTEUR



**ISO/MO**  
ALL-ROUND ISOLATION INNOVATORS

ISOMO s.a.  
Wittestraat 1  
B-8501 Kortrijk-Heule  
T + 32 56 35 19 64  
F + 32 56 35 92 10  
info@isomo.be  
www.isomo.com

